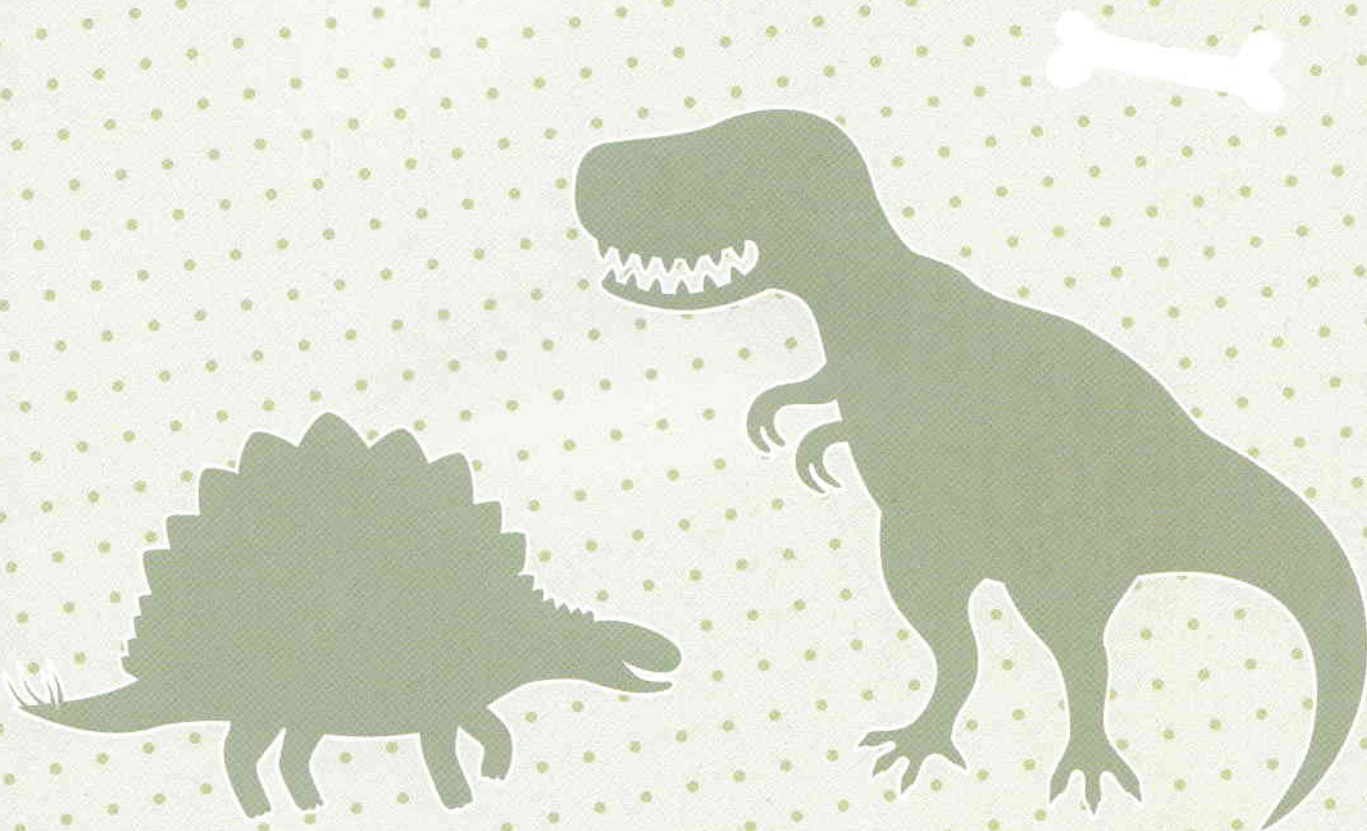




Dinozaurii sunt reptile uriașe care au trăit cu 230 de milioane de ani în urmă, în **Mezozoic**. Au dispărut acum 65 de milioane de ani. Pentru mai bine de 160 de milioane de ani au fost animalele dominante de pe planetă! Prin studierea fosilelor, paleontologii au identificat **mai mult de 1 000 de specii** de dinozauri.



Simboluri:



Erbivor



Piscivor

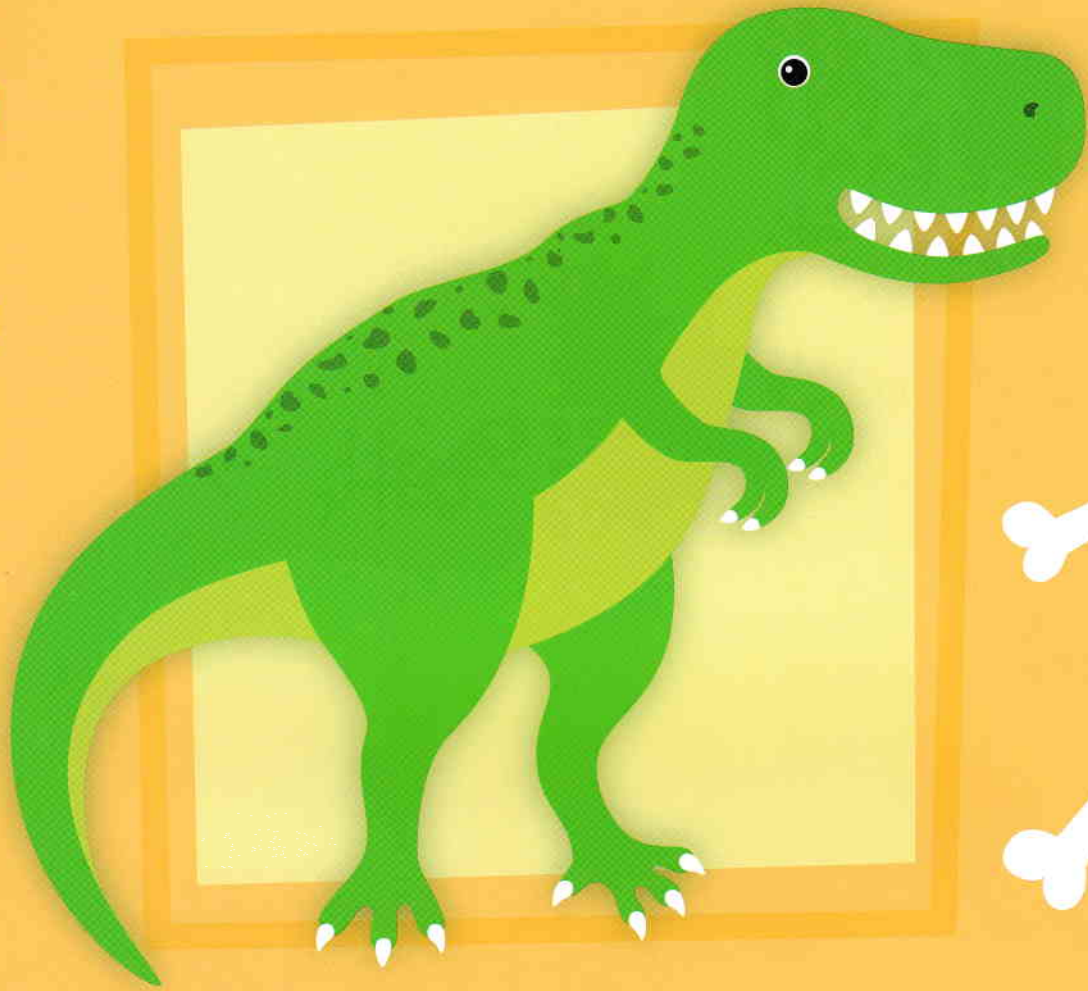


Carnivor



Urmă

TIRANOZAU



Este, probabil, **cel mai cunoscut dinozaur carnivor.**

Lung de 13 metri, cântărea aproximativ 7 tone și vâna animale mari.

Fiecare pas pe care îl făcea avea în jur de 4 metri lungime.

Deși **alerga repede**, era atât de greu, încât obosea imediat.



Avea mai mult de **50 de dinți ascuțiți**, de până la 30 cm lungime și curbați spre spate, care îl ajutau să mestece ușor carnea. Cu o dimensiune de aproape 1,5 metri, capul adăpostea **cel mai mare creier** dintre toți dinozaurii.



LABIRINT

Ajută tiranozaurul să ajungă la ouă.

